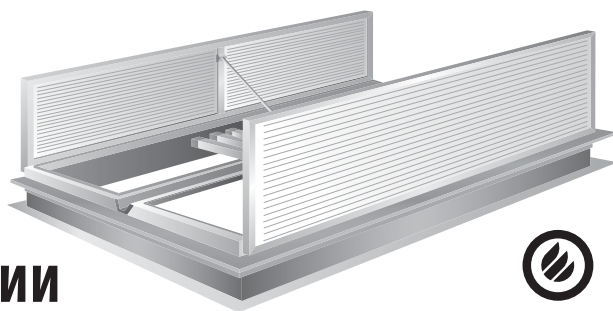


ЕвроМетеор – люк (клапан) для естественного дымоудаления и вентиляции

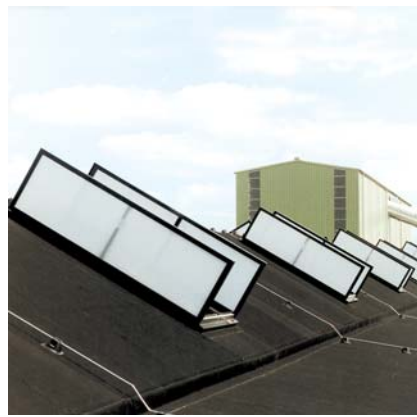


ЕвроМетеор – устройство распашного типа с двумя открывающимися створками для удаления дыма и продуктов горения высокой температуры при пожаре, а также для контролируемой подачи воздуха в зону возгорания для эффективной борьбы с огнем. Одновременно устройство используется для общей вентиляции и дополнительного освещения. Система ЕвроМетеор используется в промышленных и утилитарных зданиях.



Устройство люка ЕвроМетеор:

1. База люка ЕвроМетеор изготавливается из высокопрочного коррозионностойкого алюминия. Использование уплотнителя гарантирует минимальные потери теплого воздуха а также звуко- и водонепроницаемость устройства. Благодаря возможности разместить часть конструкции и привод устройства внутри цоколя база имеет низкую высоту.



2. Распашные створки имеют центральный дренажный канал и поставляются в различных вариантах комплектации:

- Двухслойные алюминиевые створки с заполнением минеральной ватой
- Поликарбонатные листы в алюминиевых рамках

3. Механизм управления, поставляемый в различных вариантах:

- Пневматический привод
- Электрический привод

Створки устройств открываются и закрываются под действием приводов и фиксируются в крайних положениях.

4. Устройство автоматического открывания при пожаре. Система комплектуется термочувствительным клапаном и двумя картриджами с углекислотой (по одному на каждый цилиндр)

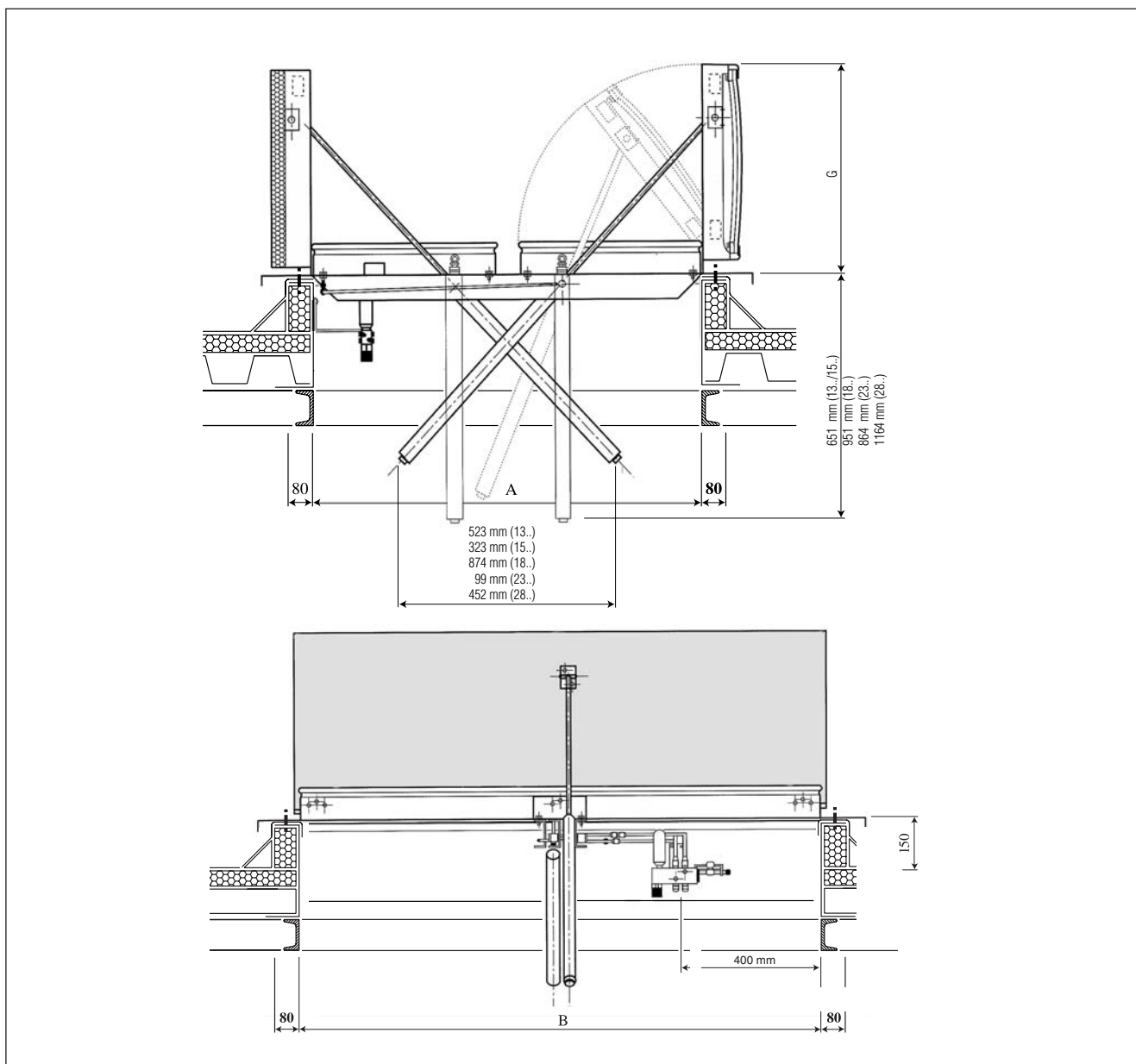
которые обеспечивают автономное открывание люка при достижении заданной температуры 68°C, или 93°C.

Люк ЕвроМетеор устанавливается на цоколь. Устройство может быть установлено с уклоном до 25° в положении дренажного лотка вдоль ската кровли и до 80° в положении дренажного лотка перпендикулярно скату кровли. Конструкция системы и ее размеры могут быть адаптированы к конструкциям здания.

Люк (клапан) для естественного дымоудаления типа ЕвроМетеор сертифицирован в соответствии с системой сертификации в области пожарной безопасности Российской Федерации.



COLT
COLT INTERNATIONAL GmbH
www.coltgroup.com

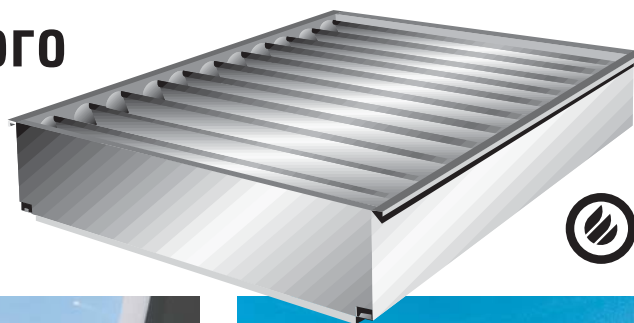


Тип	Габариты проема		Площадь m ²	Вес в кг		Высота устройства с открытыми створками G
	ширина mm A	длина mm B		A 12*	P.12*	
1318	1000	1500	1,50	38,5	31,5	523
1323	1000	2000	2,00	47,0	36,0	523
1328	1000	2500	2,50	55,5	41,5	523
1518	1200	1500	1,80	44,0	34,0	623
1523	1200	2000	2,40	52,5	39,5	623
1528	1200	2500	3,00	62,0	45,0	623
1818	1500	1500	2,25	51,0	39,0	773
1823	1500	2000	3,00	61,5	44,5	773
1828	1500	2500	3,75	72,0	50,0	773
2318	2000	1500	3,00	64,5	50,5	1023
2323	2000	2000	4,00	78,0	56,0	1023
2328	2000	2500	5,00	91,5	61,5	1023
2818	2500	1500	3,75	76,5	59,5	1273
2823	2500	2000	5,00	92,5	65,5	1273
2828	2500	2500	6,25	109,0	71,5	1273

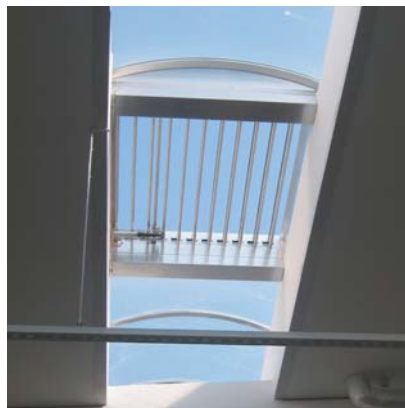
* А12 двухслойные алюминиевые створки 40 мм с утеплителем из минеральной ваты

* P12 поликарбонатные створки в алюминиевых рамках

ЕвроКо клапан для естественного дымоудаления и вентиляции



ЕвроКо устройство люверсного типа (клапан) для удаления дыма и продуктов горения высокой температуры при пожаре, а также для контролируемой подачи воздуха в зону возгорания для эффективной борьбы с огнем. Одновременно устройство используется для общей вентиляции и дополнительного освещения. Система EuroCo используется в промышленных и утилитарных зданиях.



Устройство клапана ЕвроКо

1. База клапана ЕвроКо изготавливается из высокопрочного коррозионностойкого алюминия.

2. Блок люверс, поставляется в различных вариантах комплектации:

- Однослойные алюминиевые люверсы с уплотнителями или без уплотнителей
- Двухслойные алюминиевые люверсы с уплотнителями или без уплотнителей
- Поликарбонатные люверсы со специальными уплотнителями
- Армированные стеклянные люверсы со специальными уплотнителями



Герметичность устройства в закрытом состоянии гарантируется патентованной системой люверс с интегрированной патентованной дренажной системой.

3. Механизм управления, поставляемый в различных вариантах:

- Ручное управление
- Ручное дистанционное управление
- Одно- или двухмоторный электрический привод
- Одно- или двухцилиндровый пневматический привод

4. Устройство автоматического открывания с плавким предохранителем или термоклапаном обеспечивает

автономное срабатывание при достижении заданной температуры 72°C, 93°C или 141°C при пожаре.

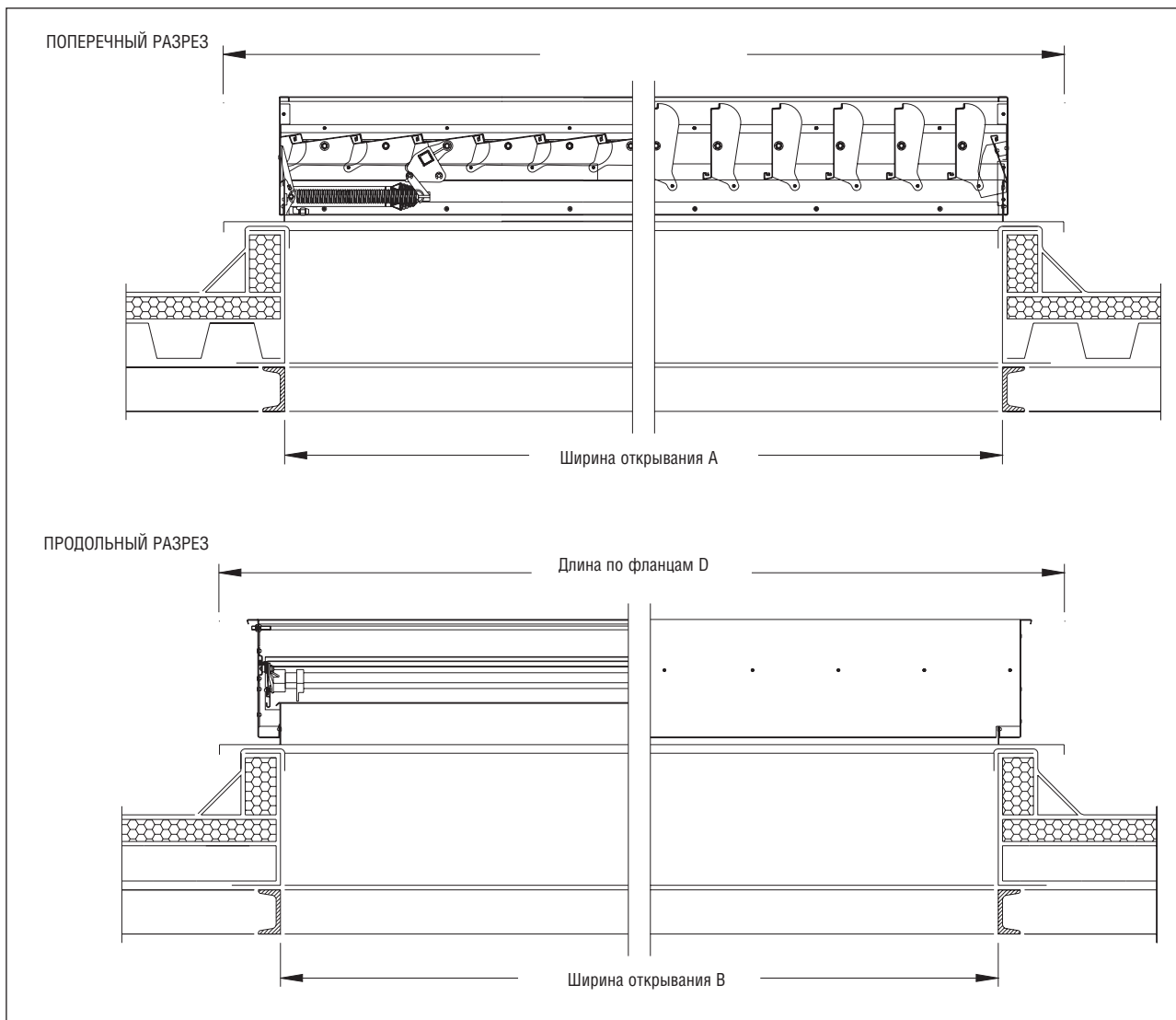
Клапан ЕвроКо может быть установлен на цоколь, непосредственно интегрирован в покрытие, светопрозрачную кровлю, в проем стены или витраж. Установка возможна с любым углом наклона продольной оси системы ЕвроКо от вертикального до горизонтального. Допустимый наклон поперечной оси 3°. Конструкция системы и ее размеры могут быть адаптированы к конструкциям здания.

Люк (клапан) для естественного дымоудаления типа ЕвроКо сертифицирован в соответствии с системой сертификации в области пожарной безопасности Российской Федерации.



COLT

COLT INTERNATIONAL GmbH
www.coltgroup.com



Размеры по фланцам				Размеры открывания											
Ширина открывания		Ширина открывания		Ширина открывания		Ширина открывания		Длина по фланцам		Длина по фланцам		Длина по фланцам		Длина по фланцам	
Тип	A	Тип	B	Тип	A	Тип	D	Тип	C	Тип	D	Тип	C	Тип	D
07..	576	..10	705	23..	2126	..10	705	07..	826	..10	955	23..	2376	..10	955
09..	726	..11	838	25..	2326	..11	838	09..	976	..11	1088	25..	2576	..11	1088
10..	876	..13	971			..13	971	10..	1126	..13	1221			..13	1221
12..	1026	..14	1104			..14	1104	12..	1276	..14	1354			..14	1354
13..	1176	..15	1237			..15	1237	13..	1426	..15	1487			..15	1487
15..	1326	..17	1370			..17	1370	15..	1576	..17	1620			..17	1620
16..	1476	..18	1503			..18	1503	16..	1726	..18	1753			..18	1753
18..	1626	..19	1636			..19	1636	18..	1876	..19	1886			..19	1886
21..	1926	..21	1769			..21	1769	21..	2176	..21	2019			..21	2019
		..22	1902			..22	1902			..22	2152			..22	2152
		..23	2035			..23	2035			..23	2285			..23	2285
		..25	2168			..25	2168			..25	2418			..25	2418
		..26	2301			..26	2301			..26	2551			..26	2551
		..27	2434			..27	2434			..27	2684			..27	2684
		..29	2567			..29	2567			..29	2817			..29	2817
		..30	2700							..30	2950				
		..31	2833							..31	3083				
		..32	2966							..32	3216				
		..34	3099							..34	2249				
		..35	3232							..35	3482				
		..36	3365							..36	3615				
		..38	3498							..38	3748				